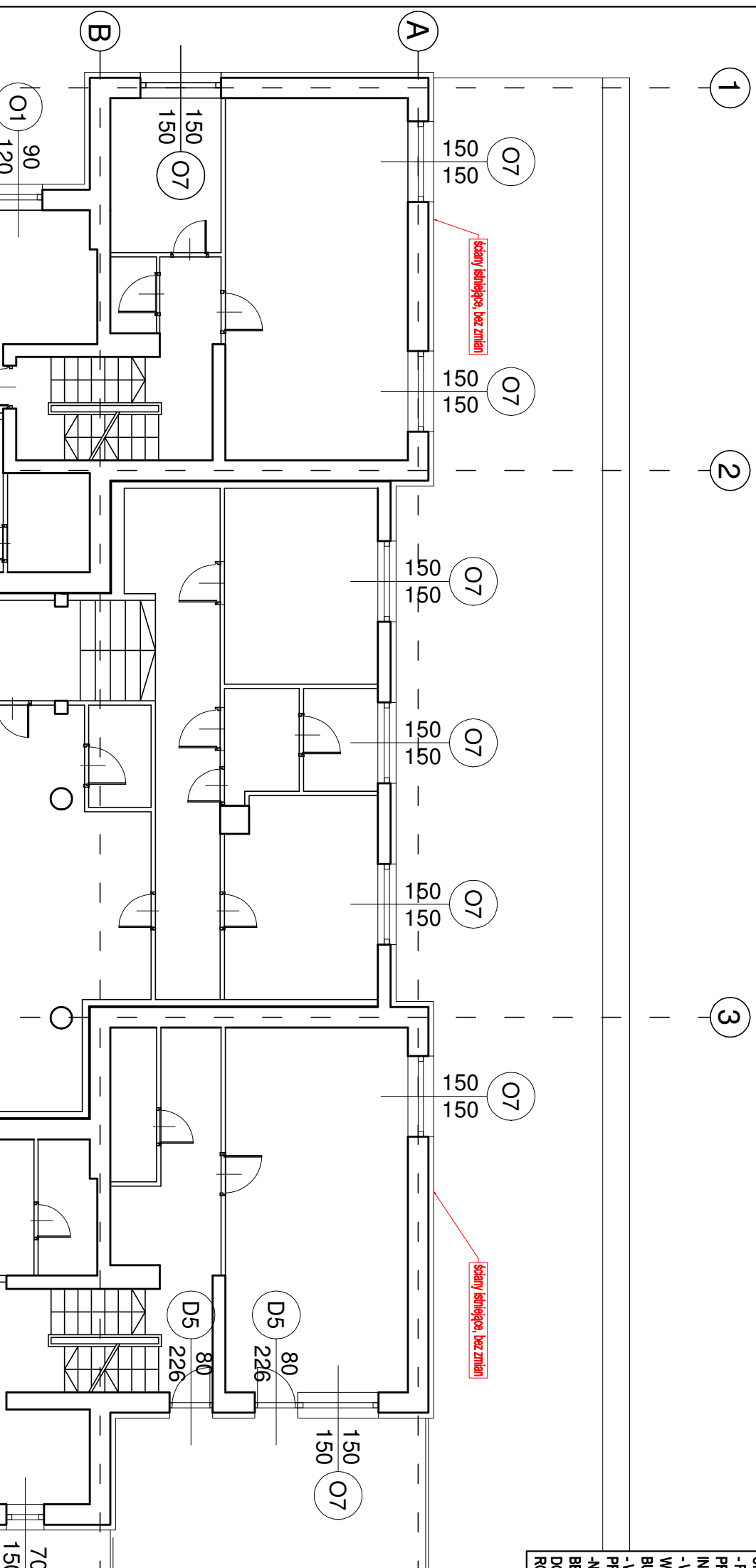


UWAGI:

- PRZED PRZYSTĄPIENIEM DO WYKONANIA WSZELKICH ELEMENTÓW BUDOWLANYCH SPRAWDZIĆ RZECZYWISTE WYMIARY NA BUDOWIE I
- WYKONAWCA ODPOWIADA ZA WSZELKIE ILOŚCI ZESTAWIENIE UŻYTYCH MATERIAŁÓW I URZĄDZEŃ.
- RYSUNKI BRANŻY ARCHYTEKTONICZNEJ NALEŻY ROZPATRYWAĆ ŁĄCZNIE Z PROJEKTEM KONSTRUKCYJNYM I BRANŻAMI ZWIĄZANYMI CZĘŚCI OPISOWE SĄ INTEGRALNĄ CZĘŚCIĄ PROJEKTÓW, NALEŻY ROZPATRYWAĆ ŁĄCZNIE.
- WYKONAWCA ZOBOWIĄZANY JEST DOKADNIE ZAPOZNAĆ SIĘ Z PROJEKTEM I WARUNKAMI ISTNIEJĄCYMI NA PLACU BUDOWY, A TAKŻE SPRAWDZIĆ WYMIARY NA BUDOWIE I PRZEKAZAĆ INFORMACJE O ZMIANACH JEDNOSTCE PROJEKTOWEJ.
- WSZELKIE ROBOTY MAJĄ BYĆ WYKONANE ZGODNIE Z WYMAGANIAMI OKREŚLONYMI PRZEZ POLSKIE NORMY.
- NIEŚCIŚĆ OŚCI MIĘDZY PROJEKTAMI BRANŻOWYMI ORAZ NIEINIKNIONE BŁĘDY NALEŻY BEZWŁOCCZNIE ZGŁOSIĆ DO PROJEKTANTA W CELU ROZWIĄZANIA, DOPRECYZOWANIA I DOSTOSOWANIA DO WYMOGÓW. NIE SĄ PODSTAWĄ DO ROSZCZEŃ JEDYNIEM DO ROZWIĄZANIA W CZASIE BUDOWY.



S1. ŚCIANA ZEWNĘTRZNA - DOCIEPLOWA

1. Tynk cienkowarstwowy/silikatowy 0,5mm
2. Klej z siatką z włókna szklanego
3. Styrodian EPS 14cm
4. Styrodian EPS, warstwa izolująca 10cm
5. Ściana istniejąca 38cm
6. Tynk gipsowy, istniejący 1cm

S2. ŚCIANA ZEWNĘTRZNA - COKÓŁ

1. Tynk cienkowarstwowy/mozaikowy 0,5mm
2. Klej z siatką z włókna szklanego
3. Styrodian XPS lub hydroizolowany EPS 14cm
4. Styrodian EPS, warstwa izolująca 10cm
5. Ściana istniejąca 38cm

UWAGA:

Projekt zawiera konkretne rozwiązania techniczne, więc wszelkie nazwy firmowe wyrobów i urządzeń ewentualnie użyte w dokumencie (projekcyjnej winny być traktowane jako definicje standardu, a nie konkretne nazwy firmowe urządzeń) i wyrobów zastosowanych w dokumentacji. Dopuszcza się stosowanie rozwiązań równoważnych. Jako równoważne zostana uznane rozwiązania posiadające cechy i parametry nie gorsze od określonych w dokumentacji technicznej dla materiałów, urządzeń i wyrobów. Ewentualnie użyte nazwy materiałów, urządzeń i wyrobów mają na celu jedynie dokonanie niezbędnych obliczeń i ustalenie standardów wykonania. W przypadku propozycji materiałów, wyrobów i urządzeń równoważnych, wprowadzających je, w razie potrzeby, wykonana nie własnym zakresie niezbędne opracowania projektowe wraz z koordynacją projektową oraz przedłożyć niezbędne dokumenty potwierdzające, że wprowadzone materiały, urządzenia i wyroby równoważne posiadają wymagane cechy i parametry.

ściany istniejące, bez zmian

ściany istniejące, bez zmian

JEDNOSTKA PROJEKTOWA: MARTA KULANICA ARCHISHAPE, KRAKÓW UL. KSIĘDZA TURKA 8/42, 30-717 KRAKÓW

JEDNOSTKA PROJEKTOWA: PAU Pawła Kofcał, ul. Limbowa 4/4A, 31-450 Kraków, NIP 682-198-88-14, REGON 120707042, tel. (+48) 606 83 18 83

INWESTOR: WICEROWNICZA ZGROMADZENIA SIOSTR PASJONISTEK ŚW. PAWŁA OD KRZYŻA 08-110 SIEDLCE

TEMAT: PROJEKT BUDOWLANY TERMOMODERNIZACJI WRAZ Z KOLORYSTYKA ELEWACJI BUDYNKU SAKRALNEGO SIOSTR PASJONISTEK W SIEDLCACH, PRZY UL. GRABOWEJ 16/18.

ADRES INWESTYCJI: OBR. 0072 JEDN. EWID. 146401_1 SIEDLCE

FAZA: PROJEKT BUDOWLANY

BRANŻA: ARCHITEKTURA

NAZWA RYSUNKU: NR RYSUNKU

RZUT PARTERU A-1

KOREKTA: 0 DATA: 12.2020 SKALA: 1:100

PROJEKTANT: UPR. NR MPO/IA005/2016

MGR INŻ. ARCH. MARTA KULANICA