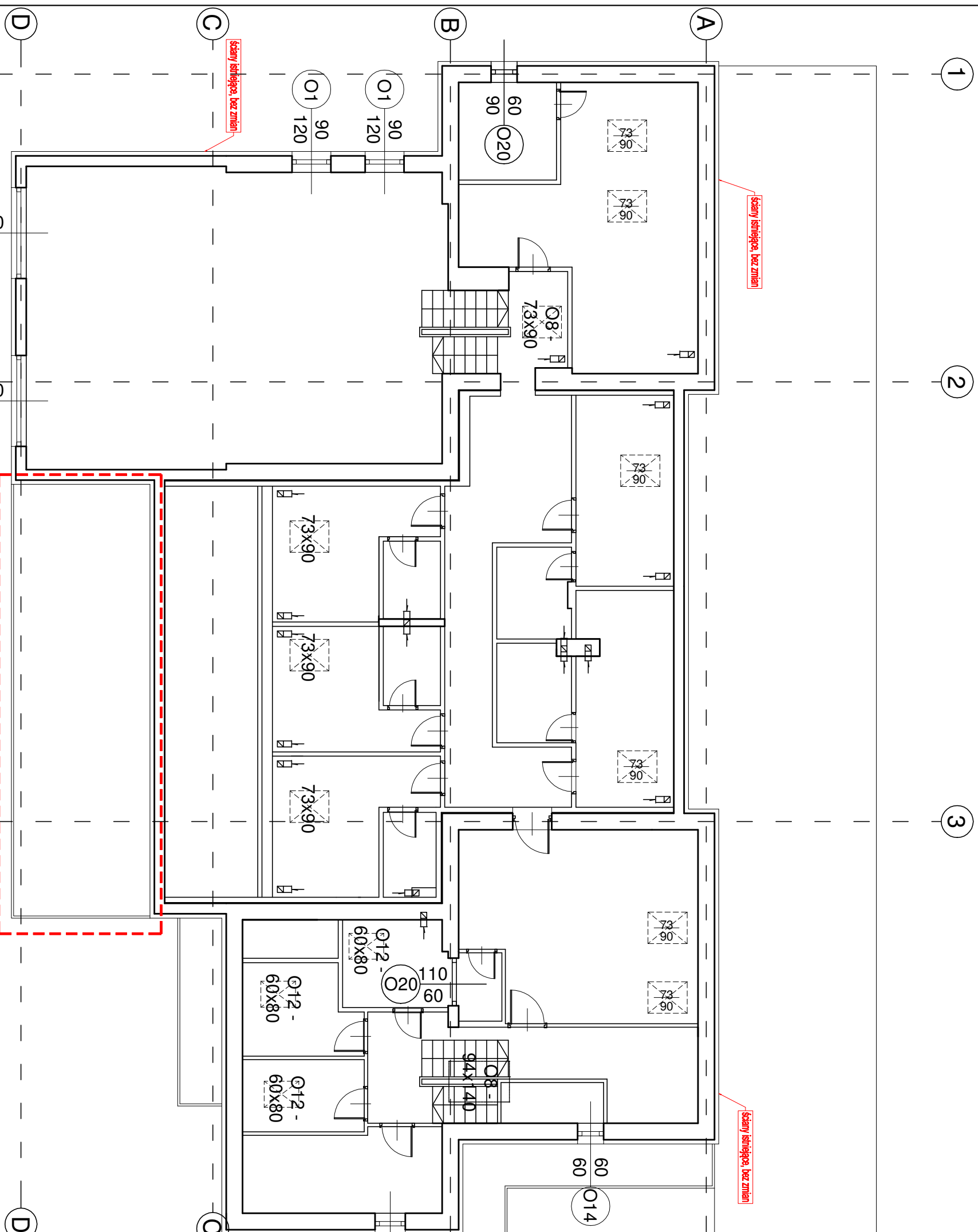


UWAGI:

- PRZED PRYSTĄPIENIEM DO WYKONANIA WSZELKICH ELEMENTÓW BUDOWLANYCH SPRAWDZIĆ RZECZYWISTE WYMARIY NA BUDOWIE I
- WYKONAWCA ODPOWIADA ZA WSZELKIE ILOŚCI ZESTAWIENIE UŻYTYCH MATERIAŁÓW I URZĄDZEŃ.
- RYSUNKI BRANŻY ARCHYTEKTONICZNEJ NALEŻY ROZPATRYWAĆ ŁĄCZNIE Z PROJEKTEM KONSTRUKCYJNYM I BRANŻAMI ZWIĄZANYMI CZĘŚCI OPISOWE SĄ INTEGRALNĄ CZĘŚCIĄ PROJEKTÓW, NALEŻY ROZPATRYWAĆ ŁĄCZNIE.
- WYKONAWCA ZOBOWIĄZANY JEST DOKADNIE ZAPOZNAĆ SIĘ Z PROJEKTEM I WARUNKAMI ISTNIEJĄCYMI NA PLACU BUDOWY, A TAKŻE SPRAWDZIĆ WYMARIY NA BUDOWIE I PRZEKAZAĆ INFORMACJE O ZMIANACH JEDNOSTCE PROJEKTOWEJ.
- WSZELKIE ROBÓTY MAJĄ BYĆ WYKONANE ZGODNIE Z WYMAGANIAMI OKREŚLONYMI PRZEZ POLSKIE NORMY.
- NIEŚCIŚĆ OŚCI MIĘDZY PROJEKTAMI BRANŻOWYMI ORAZ NIEUJĄKOWANE BŁĘDY NALEŻY BEZWŁOCCZNIE ZGŁOSIĆ DO PROJEKTANTA W CELU ROZWIĄZANIA, DOPRECYZOWANIA I DOSTOSOWANIA DO WYMOGÓW. NIE SĄ PODSTAWĄ DO ROSZCZEŃ JEDYNIEM DO ROZWIĄZANIA W CZASIE BUDOWY.



S1. ŚCIANA ZEWNĘTRZNA - DOCIEPLENIA

1. Tynk cienkowarstwowy szklany 0,5mm
2. Klej z siatką z włókna szklanego
3. Styrodian EPS 14cm
4. Styrodian EPS, warstwa izolująca 10cm
5. Słana izolująca 38cm
6. Tynk gipsowy, istniejący 1cm

S2. ŚCIANA ZEWNĘTRZNA - COKÓŁ

1. Tynk cienkowarstwowy mrozalokowy 0,5mm
2. Klej z siatką z włókna szklanego
3. Styrodian XPS lub hydroizolowany EPS 14cm
4. Styrodian EPS, warstwa izolująca 10cm
5. Słana izolująca 38cm

UWAGA:

Projekt zawiera konkretne rozwiązania techniczne, więc wszelkie nazwy firmowe wyrobów i urządzeń ewentualnie użyte w dokumentacji projektowej winny być traktowane jako definicje standardu, a nie konkretna nazwa firmowe urządzeń i wyrobów zastosowanych w dokumentacji. Dopuszcza się stosowanie rozwiązań równoważnych. Jako równoważne zostają uznane rozwiązania posiadające cechy i parametry nie gorsze od określonych w dokumentacji technicznej dla materiałów, urządzeń i wyrobów. Ewentualnie użyte nazwy materiałów, urządzeń i wyrobów mają na celu jedynie dokonanie ich wyceny i obliczeń i ustalenie standardów wykonania. W przypadku przyjęcia materiałów, wyrobów i urządzeń równoważnych, wprowadzający je, w razie potrzeby, wykonana nie w całym zakresie niezbędne ograniczenia projektowe wraz z koordynacją projektową oraz przedłożyć niezbędne dokumenty potwierdzające, że wprowadzone materiały, urządzenia i wyroby równoważne posiadają wymagane cechy i parametry.


ściany istniejące, bez zmian

ściany istniejące, bez zmian

ściany istniejące, bez zmian

ściany istniejące, bez zmian

Taras podlegający dociepleniu

JEDNOSTKA PROJEKTOWA:	MARTA KULANICA ARCHISHAPE KRAKÓW UL. KSIĘŻA TURKA 8/42, 30-717 KRAKÓW
JEDNOSTKA PROJEKTOWA:	 P4U Pół Białej Koczał ul. Limbowa 4/A, 31-450 Kraków NIP 682-139-89-14, REGON 120770742 tel. (+48) 606 53 16 63
INWESTOR	WICEROWIŃCJA ZGROMADZENIA SIOSTR PASJONISTEK ŚW. PAWŁA OD KRZYŻA UL. GRABOWA 16/18 08-110 SIEDLCE
TEMAT	PROJEKT BUDOWLANY TERMOMODERNIZACJI WRAZ Z KOLORYSTYKĄ ELEWACJI BUDYNKU SAKRALNEGO SIOSTR PASJONISTEK W SIEDLCACH, PRZY UL. GRABOWEJ 16/18.
ADRES INWESTYCJI	OBR. 0072 JEDN. EWID. 146401, 1 SIEDLCE
FAZA	PROJEKT BUDOWLANY
BRANŻA	ARCHITEKTURA
NAZWA RYSUNKU	NR RYSUNKU
KOREKTA	0
PROJEKTANT	MGR INŻ. ARCH. MARTA KULANICA
DATA	12.2020
SKALA	1:100
UPR. NR	MP.OI.A0052016
PODPIS	

RZUT PODDASZA A-3