

UWAGI:

- PRZED PRZYSTĄPIENIEM DO WYKONANIA WSZELKICH ELEMENTÓW BUDOWLANYCH SPRAWDZIĆ RZECZYWISTE WYMIARY NA BUDOWIE I
- WYKONAWCA ODPOWIADA ZA WSZELKIE ILOŚCI ZESTAWIENIE UŻYTYCH MATERIAŁÓW I URZĄDZEŃ.
- RYSUNKI BRANŻY ARCHYTEKTONICZNEJ NALEŻY ROZPATRYWAĆ ŁĄCZNIE Z PROJEKTEM KONSTRUKCYJNYM I BRANŻAMI ZWIĄZANYMI CZĘŚCI OPISOWE SĄ INTEGRALNĄ CZĘŚCIĄ PROJEKTÓW, NALEŻY ROZPATRYWAĆ ŁĄCZNIE.
- WYKONAWCA ZOBOWIĄZANY JEST DOKADNIE ZAPOZNAĆ SIĘ Z PROJEKTEM I WARUNKAMI ISTNIEJĄCYMI NA PLACU BUDOWY A TAKŻE SPRAWDZIĆ WYMIARY NA BUDOWIE I PRZEKAZAĆ INFORMACJE O ZMIANACH JEDNOSTCE PROJEKTOWEJ.
- WSZELKIE ROBOTY MAJĄ BYĆ WYKONANE ZGODNIE Z WYMAGANIAMI OKREŚLONYMI PRZEZ POLSKIE NORMY.
- NIEŚCIŚ OŚCI MIĘDZY PROJEKTAMI BRANŻOWYMI ORAZ NIEUNIKNIOME BŁĘDY NALEŻY BEZWMOCZNIE ZGŁOSIĆ DO PROJEKTANTA W CELU ROZWIĄZANIA, DOPRECYZOWANIA I DOSTOSOWANIA DO WYMAGÓW. NIE SĄ PODSTAWĄ DO ROSZCZEŃ JEDYNIEM DO ROZWIĄZANIA W CZASIE BUDOWY.

LEGENDA - OZNACZENIA NA RYSUNKU

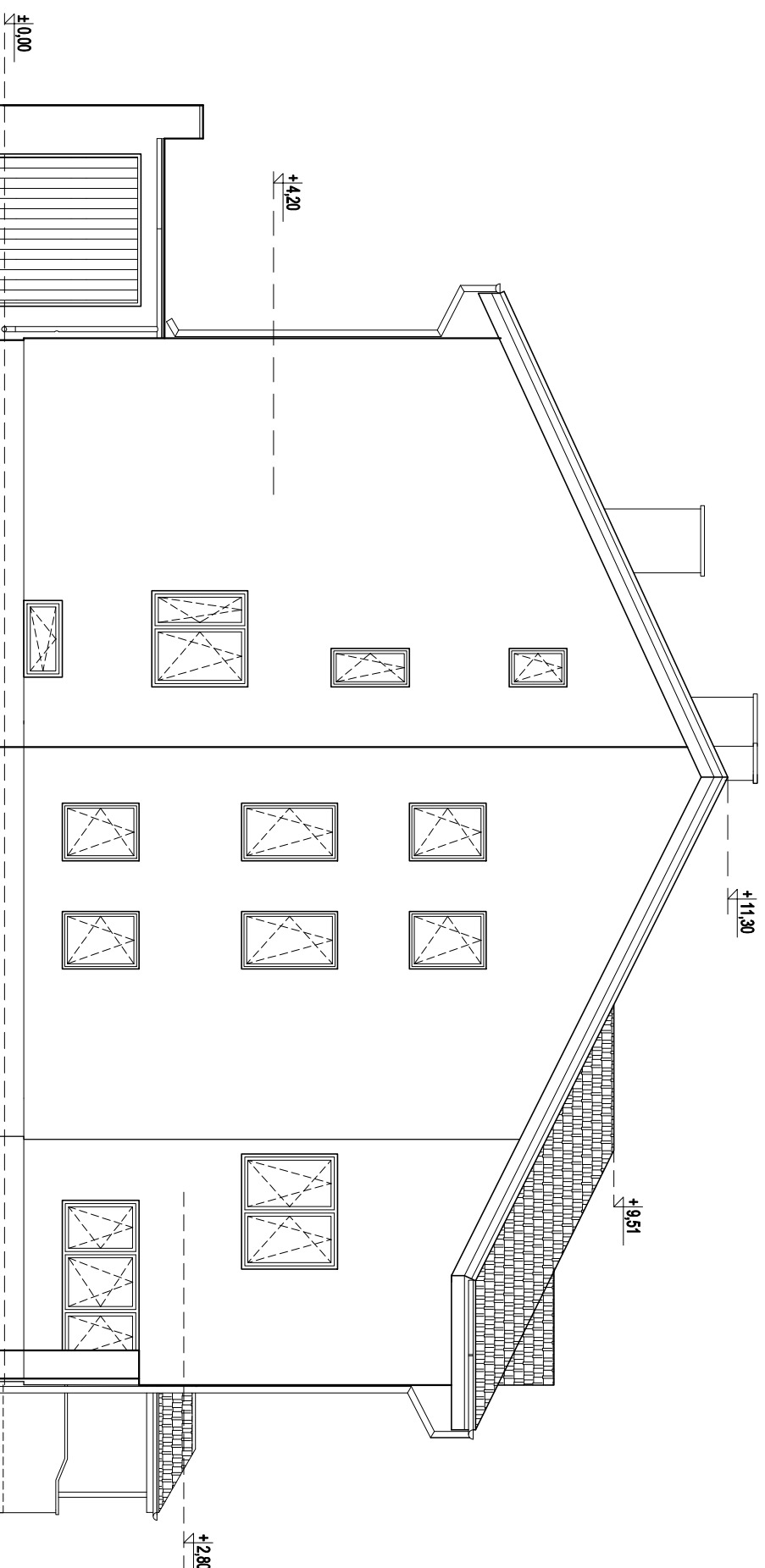
	Tynk cienkowarstwowy, silikatowy, jasny kremowy w kolorze istniejącego tynku, baranek 1,5mm
	Tynk cienkowarstwowy, kolor ciemny szary w tonacji istniejącej części cokołu

UWAGA: Pozostałe elewacje, oprócz objętych dociepleniem bez zmian. Pokazuje się stan istniejący

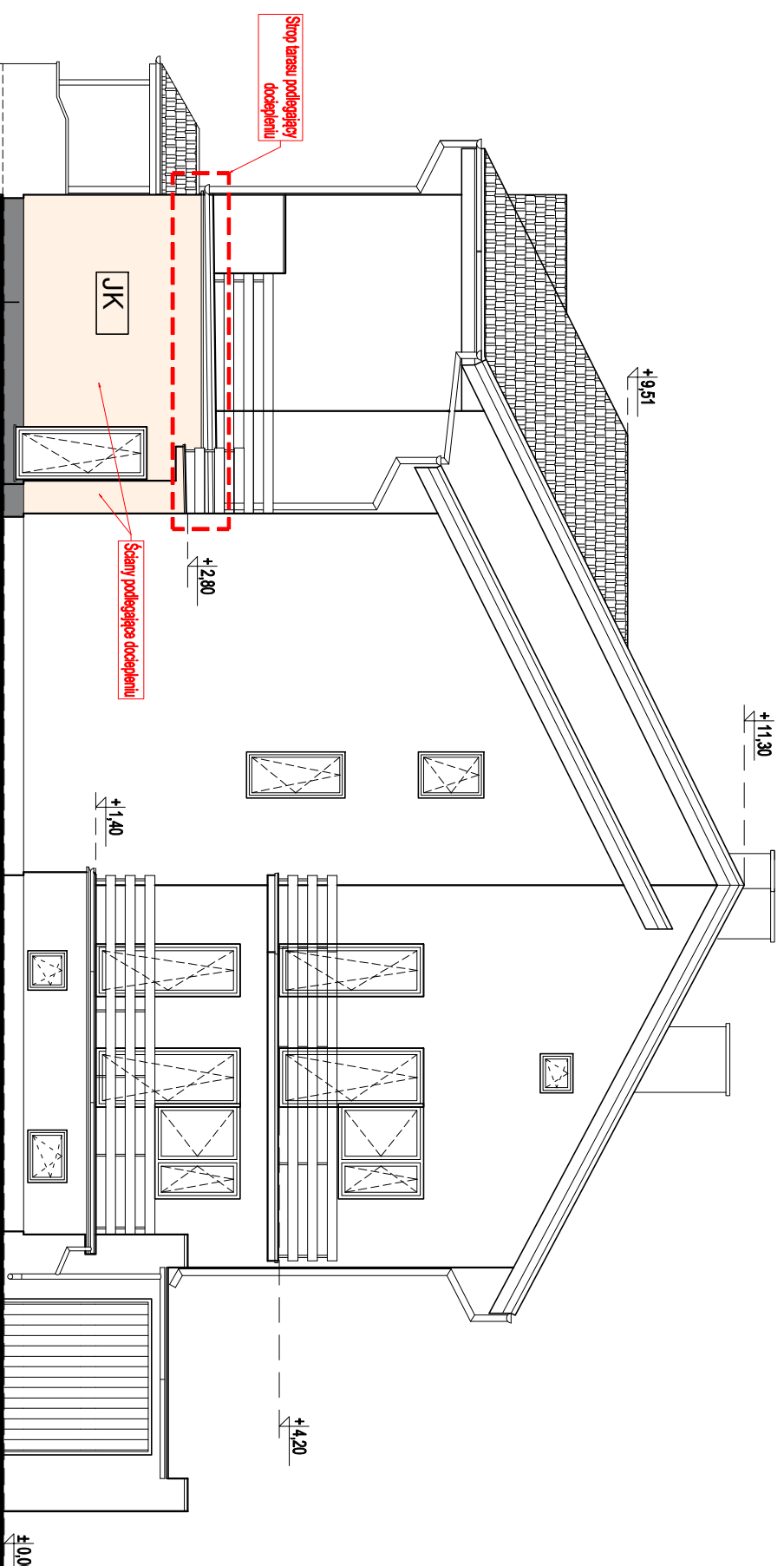
UWAGA:

Projekt zawiera konkretne rozwiązania techniczne, więc wszelkie nazwy firmowe wyrobów i urządzeń ewentualnie użyte w dokumentacji projektowej winny być traktowane jako definicje standardu, a nie konkretne nazwy firmowe urządzeń i wyrobów zastosowanych w dokumentacji. Dopuszcza się stosowanie rozwiązań równoważnych. Jako równoważne zostaną uznane rozwiązania posiadające cechy i parametry nie gorsze od określonych w dokumentacji technicznej dla materiałów, urządzeń i wyrobów. Ewentualnie użyte nazwy materiałów, urządzeń i wyrobów mają na celu jedynie dokonanie niezbędnych obliczeń i ustalenie standardów wykonania. W przypadku propozycji materiałów, wyrobów i urządzeń równoważnych, wprowadzających je, w razie potrzeby, wykonajcie własnym zakresie niezbędne opracowania projektowe wraz z koordynacją projektową oraz przedłoży niezbędne dokumenty potwierdzające, że wprowadzone materiały, urządzenia i wyroby równoważne posiadają wymagane cechy i parametry.

ELEWACJA PÓŁNOCNA, WIDOK ISTNIEJĄCY, BEZ ZMIAN



ELEWACJA POŁUDNIOWA



JEDNOSTKA: MARTA KULANICA ARCHISHAPE
PROJEKTOWA: KRAKÓW UL. KSIĘŻA TURKA 8/42, 30-717 KRAKÓW

JEDNOSTKA PROJEKTOWA: P4U
P4U Biuro Kofcał
Ul. Limbów 4/4, 31-450 Kraków
NIP 682-139-89-14, REGON 120770742
Tel. (+48) 600 53 18 83

INWESTOR: WICEROWNICJA ZGROMADZENIA SIOSTR PASJONISTEK ŚW. PAWŁA OD KRZYŻA
UL. GRABOWA 16/18
08-110 SIEDLCE

TEMAT

PROJEKT BUDOWLANY TERMOMODERNIZACJI WRAZ Z KOLORYSTYKA ELEWACJI BUDYNKU SAKRALNEGO SIOSTR PASJONISTEK W SIEDLCACH, PRZY UL. GRABOWEJ 16/18.

ADRES: DZIAŁKA NR 65, 71
INWESTYCJI: OBR. 0072 JEDN. EWID. 146401_1 SIEDLCE
FAZA: PROJEKT BUDOWLANY
BRANŻA: ARCHITEKTURA
NAZWA RYSUNKU: NR RYSUNKU

ELEWACJE PÓŁNOCNA I
POŁUDNIOWA - KOLORYSTYKA A-4

KOREKTA: 0 DATA: 12.2020 SKALA: 1:100
PROJEKTANT: MGR INŻ. ARCH. MARTA KULANICA
URR. NR: MPO/IA005/2016
PODPIS: