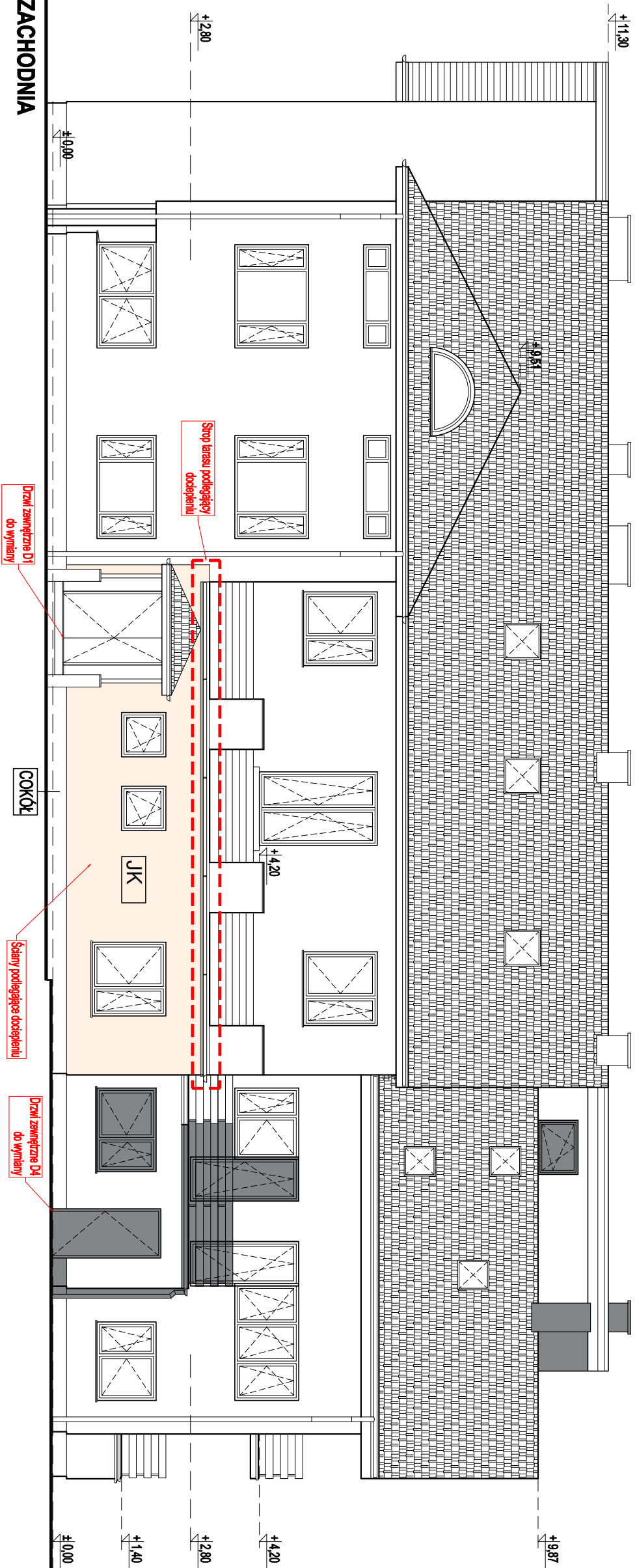


ELEWACJA ZACHODNIA



UWAGI:

- PRZED PRZYSTĄPIENIEM DO WYKONANIA WSZELKICH ELEMENTÓW BUDOWLANYCH SPRAWDZIĆ RZECZYWISTE WYMAGANIA NA BUDOWIE!
- WYKONAWCA ODPOWIEDZA ZA WSZELKIE IŁOŚCI ZESTAWCZE UŻYTYCH MATERIAŁÓW I URZĄDZEŃ!
- RYSUNKI BRANŻY ARCHITEKTONICZNEJ NALEŻY ROZPATRYWAĆ ŁĄCZNIE Z PROJEKTEM KONSTRUKCYJNYM I BRANŻAMI ZWIĄZANYMI. CZĘŚCI OPISOWE SĄ INTEGRALNA CZĘŚCIĄ PROJEKTÓW, NALEŻY ROZPATRYWAĆ ŁĄCZNIE.
- WYKONAWCA ZOBOWIĄZANY JEST DOKŁADNIE ZAPOZNAĆ SIĘ Z PROJEKTEM I WARUNKAMI ISTNIEJĄCYMI NA PLACU BUDOWY A TAKŻE SPRAWDZIĆ WYMAGANIA NA BUDOWIE I PRZEKAZAĆ INFORMACJE O ZMIANACH JEDNOSTKI PROJEKTOWEJ.
- WSZELKIE ROBOTY MAJĄ BYĆ WYKONANE ZGODNIE Z WYMAGANIAMI OKREŚLONYMI PRZEZ POLSKIE NORMY.
- NIEŚCISŁOŚCI MIĘDZY PROJEKTAMI BRANŻOWYMI ORAZ NIEUJUNKIONE BŁĘDY NALEŻY BEZWNOCNIE ZGŁOSIĆ DO PROJEKTANTA W CELU ROZWIĄZANIA, DOPRECYZOWANIA I DOSTOSOWANIA DO WYMOGÓW. NIE SĄ PODSTAWĄ DO ROSZCZEŃ JEDYNIE DO ROZWIĄZANIA W CZASIE BUDOWY.

LEGENDA - OZNACZENIA NA RYSUNKU

-  Tynk cienkowarstwowy, silikonowy, jasny kremowy w kolorze istniejącego tynku, baranek 1,5mm
-  Tynk cienkowarstwowy, kolor ciemny szary w tonacji istniejącej części cokołu

UWAGA: Pozostałe elewacje, oprócz objętych dociepleniem bez zmian. Pokazuje się stan istniejący

JEDNOSTKA: MARTA KULANICA ARCHISHAPE
PROJEKTOWA: KRAKÓW UL. KSIĘŻA TURKA 8/42, 30-717 KRAKÓW

JEDNOSTKA PROJEKTOWA:  P4U
Pau Buda Kofcał
ul. Lipowa 4/4, 31-450 Kraków
NIP: 082-199-89-14, REGON: 120770742
Tel: (+48) 000 83 18 63

INWESTOR: WICEROWNICZA ZGROMADZENIA SIOSTR PASJONISTEK ŚW. PAWŁA OD KRZYŻA
UL. GRABOWA 16/18
08-110 SIEDLCE
TEMAT: PROJEKT BUDOWLANY TERMOMODERNIZACJI WRAZ Z KOLORYSTYKA ELEWACJI BUDYNKU SAKRALNEGO SIOSTR PASJONISTEK W SIEDLCACH, PRZY UL. GRABOWEJ 16/18.

ADRES: DZIAŁKA NR 65,71
INWESTYCJI: OBR. 0072 JEDN. EWID. 146401_1 SIEDLCE
FAZA: PROJEKT BUDOWLANY

BRANŻA: ARCHITEKTURA
NAZWA RYSUNKU: NR RYSUNKU

ELEWACJA ZACHODNIA -
KOLORYSTYKA, INWENTARYZACJA
A-5

KOREKTA: 0 DATA: 12.2020 SKALA: 1:100
PROJEKTANT: UPR. NR: PODPIS
MGR INŻ. ARCH. MARTA KULANICA WFOIA0052016