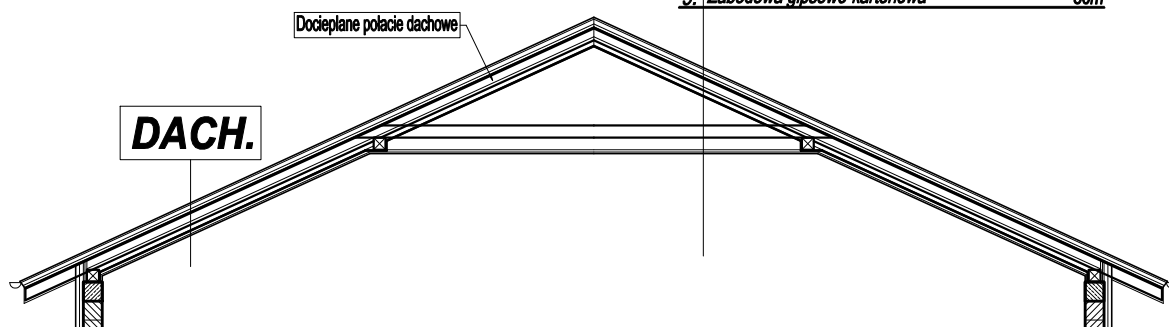


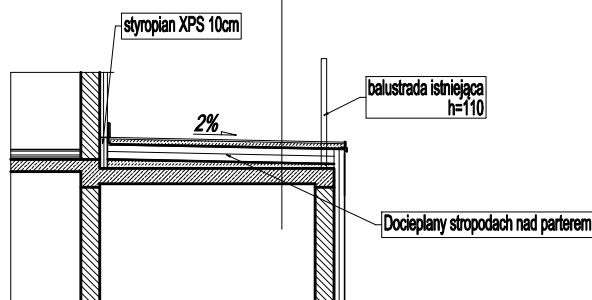
DACH. POŁĄCZENIE DACHOWE

1. Blachodachówka (istniejąca)	0,5mm
2. Kontrłaty (istniejące)	4cm
3. Łaty (istniejące)	5cm
4. Folia polioetylenowa, wiatroizolacja (istniejąca)	-
5. Krokwie (istniejące)	14cm
6. Wełna mineralna między krokiewiami 0,032	20cm
7. Profile stalowe lub drewniane	6cm
8. Folia paroizolacyjna	-
9. Zabudowa gipsowo-kartonowa	5cm



TARAS-FRON. Stropodach nad parterem.

1. Płytki tarasowe ceramiczne, mrozoodporne, antypoślizgowe	2mm
2. Warstwa dociskowa	6cm
3. Poliestrowa włóknina odsączająca	-
4. Styropian XPS, 0,032	20cm
5. Mata drenażowa	14cm
6. Izolacja przeciwwodna, membrana EPDM	20cm
7. Warstwa spadkowa, wylewka betonowa, istniejąca, spadek 2%	4-9cm
8. Strop gęstożebrowy (istniejący)	20cm
9. Tynk cementowo-wapienny (istniejący)	1,5cm



UWAGA:

Projekt zawiera konkretne rozwiązania techniczne, więc wszelkie nazwy firmowe wyrobów i urządzeń ewentualnie użyte w dokumentacji projektowej winny być traktowane jako definicje standardu, a nie konkretne nazwy firmowe urządzeń i wyrobów zastosowanych w dokumentacji. Dopuszcza się stosowanie rozwiązań równoważnych. Jako równoważne zostaną uznane rozwiązania posiadające cechy i parametry nie gorsze od określonych w dokumentacji technicznej dla materiałów, urządzeń i wyrobów. Ewentualnie użyte nazwy materiałów, urządzeń i wyrobów mają na celu jedynie dokonanie niezbędnych obliczeń i ustalenie standardów wykonania. W przypadku propozycji materiałów, wyrobów i urządzeń równoważnych, wprowadzających je, w razie potrzeby, wykona we własnym zakresie niezbędne opracowania projektowe wraz z koordynacją projektową oraz przedłoży niezbędne dokumenty potwierdzające, że wprowadzone materiały, urządzenia i wyroby równoważne posiadają wymagane cechy i parametry.

MARTA KULANICA ARCHISHAPE,
KRAKÓW UL. KSIĘDZA TURKA 8/42, 30-717 KRAKÓW

JEDNOSTKA
PROJEKTOWA



P4U Beata Kończal
Ul. Ulanów 44A, 31-450 Kraków
NIP 682-158-68-14, REGON 120770742
tel. (+48) 606 93 18 63

INWESTOR

WICEPROWINCJA ZGROMADZENIA SIÓSTR PASJONISTEK ŚW. PAWŁA OD KRZYŻA
UL. GRABOWA 16/18
08-110 SIEDLCE

TEMAT

PROJEKT BUDOWLANY TERMOMODERNIZACJI WRAZ Z KOLORYSTYKĄ
ELEWACJI, BUDYNKU SAKRALNEGO SIÓSTR PASJONISTEK
W SIEDLCACH, PRZY UL. GRABOWEJ 16/18.

ADRES

DZIAŁKA NR 65,71

INWESTYCJA

OBR. 0072 JEDN. EWID. 146401_1 SIEDLCE

FAZA

PROJEKT BUDOWLANY

BRANŻA

ARCHITEKTURA

NAZWA RYSUNKU

NR RYSUNKU

SZCZEGÓŁ IZOLACJI
DACHU I TARASU

A-7

KOREKTA

0

DATA

12.2020

SKALA

1:100

PROJEKTANT

MGR INŻ. ARCH. MARTA KULANICA

UPR. NR
MPOJA/005/2016

PODPIS