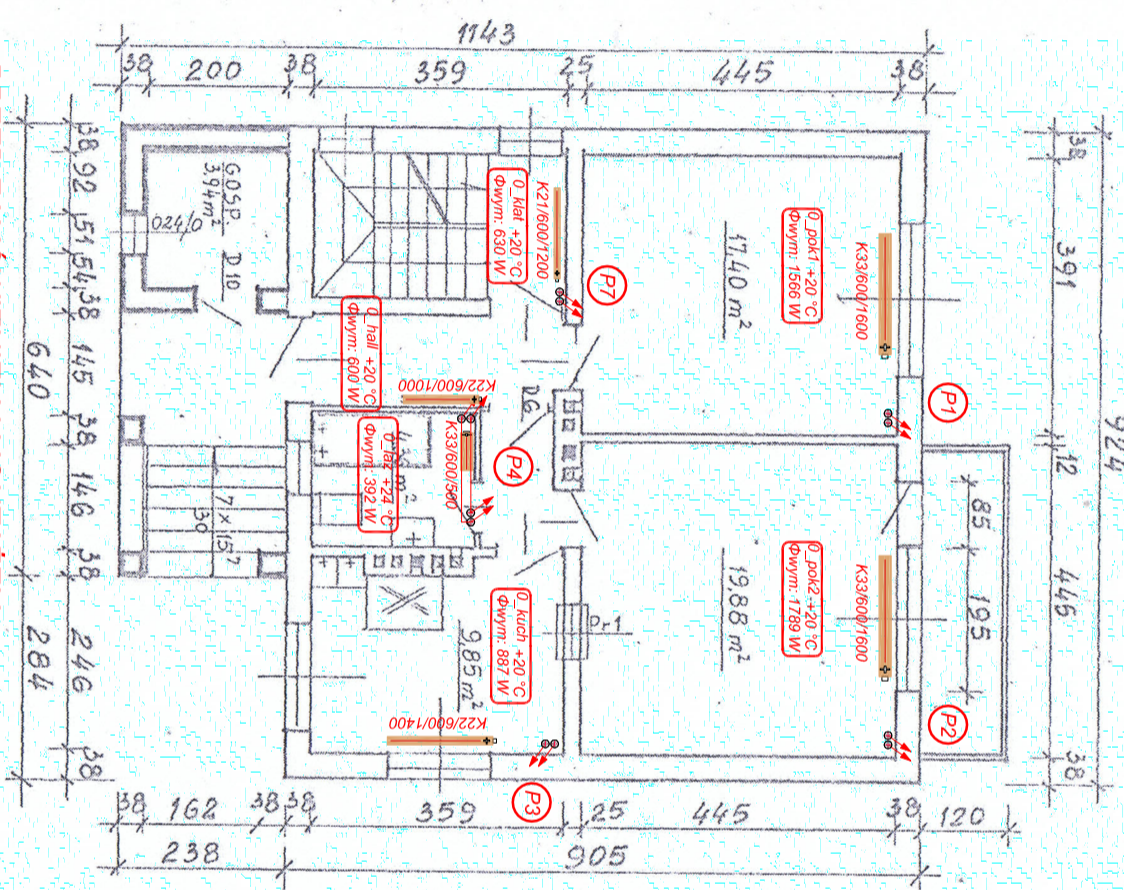
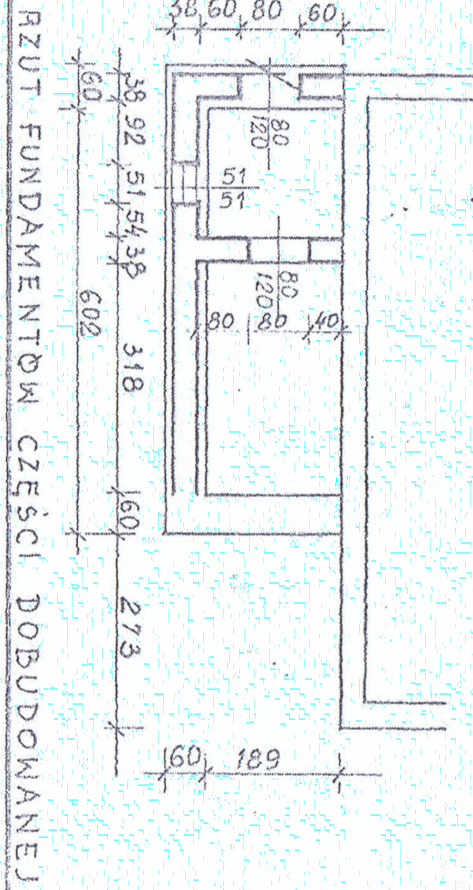


RZUT PRZYZIEMIA 1:100

Instalacje grzewcze  
 Włocławek, ul. Brońskiego 4  
 -5-



PRZED ZAMÓWIENIEM I MONTAŻEM  
 SPRAWDZIĆ WYMIARY I MOŻLIWOŚĆ ZABUDOWY GRZEJNIKÓW



Investor	Siostry Pasjonistki św. Pawła od Krzyża	Nr proj.	Temat	Instalacje grzewcze	Skala	Firma Inż. INSTALEXPERT
Obiekt	Budynek mieszkalny ul. Stawki 6 06-300 Przasnysz	Data 04-2019	Tytuł rysunku	Rzut parteru	1:100	Włocławek, ul. Spacerowa 10, tel. +48 601 359 529
		Stadium PW			Nr rys. col	Projektował mgr inż. Roman Ciońka upr. nr MAP/0104/POOS/05 Sprawdził